

SpaceInvader testpakke

Slik sikrer du den praktiske implementeringen og avklarer hvor stor verdi du kan hente ut. Våres prosess og erfaring har vist seg å gi effekt og solide resultater.





Finne ut hva dere kan oppnå med SpacelInvader

Logistikk- og transportoperatører er konstant på utkikk etter innsatsområder og optimeringsverktøyer, som kan løse kapasitetsutfordringer, forbedre bunnlinjen og styrke konkurranseedyktigheten. Det handler om å redusere omkostningene og om å forbedre klima- og miljøprofilen.

SpacelInvader er et enkelt transport- og logistikksystem som løser flere av de nevnte utfordringene, fordi det er mulig å dobbeltstable paller i hele logistikkjeden. Dermed utnyttes transport- og lagerkapasiteten langt bedre ved å stable i høyden, og dermed skape plass til mer gods.

Løsningen er et fysisk pallestativ, som inngår i den daglige logistikkdiriften. Dette krever naturligvis tilpassing av driften, der hvor stativene brukes.

Med vårt testpakkeforløp kan dere enkelt teste SpacelInvader-løsningen. Forløpet strekker seg vanligvis over 2 til 3 måneder, hvor vi sammen med dere finner et konkret innsatsområde, setter konkrete mål, planlegger og gjennomfører en praktisk brukstest, som vi sammen evaluerer underveis. Alt sammen til en fast avtalt pris.

Deretter mottar dere en verdirapport og en business case på prosjektet, samtidig med at vi gir anbefalinger på, hvordan dere kan oppnå størst optimering ved å dobbeltstable palle-gods i deres logistikkjede.

Etter forløpet kan dere se hvilke konkrete gevinster SpacelInvader skaper for dere, både på kapasitets-, bunnlinje- og klimasiden.

Prosess for testpakkeforløpet

Sammen identifiserer vi innsatsområder, hvor dere vil effektivisere, finne besparelser og skape merverdi. Vi setter mål og planlegger praksisen rundt forløpet.

For å komme godt i gang fra start gjennomfører vi et kick-off møte, hvor alle som er involvert i brukstesten får praktisk produkttrening og innsikt i forløpet.

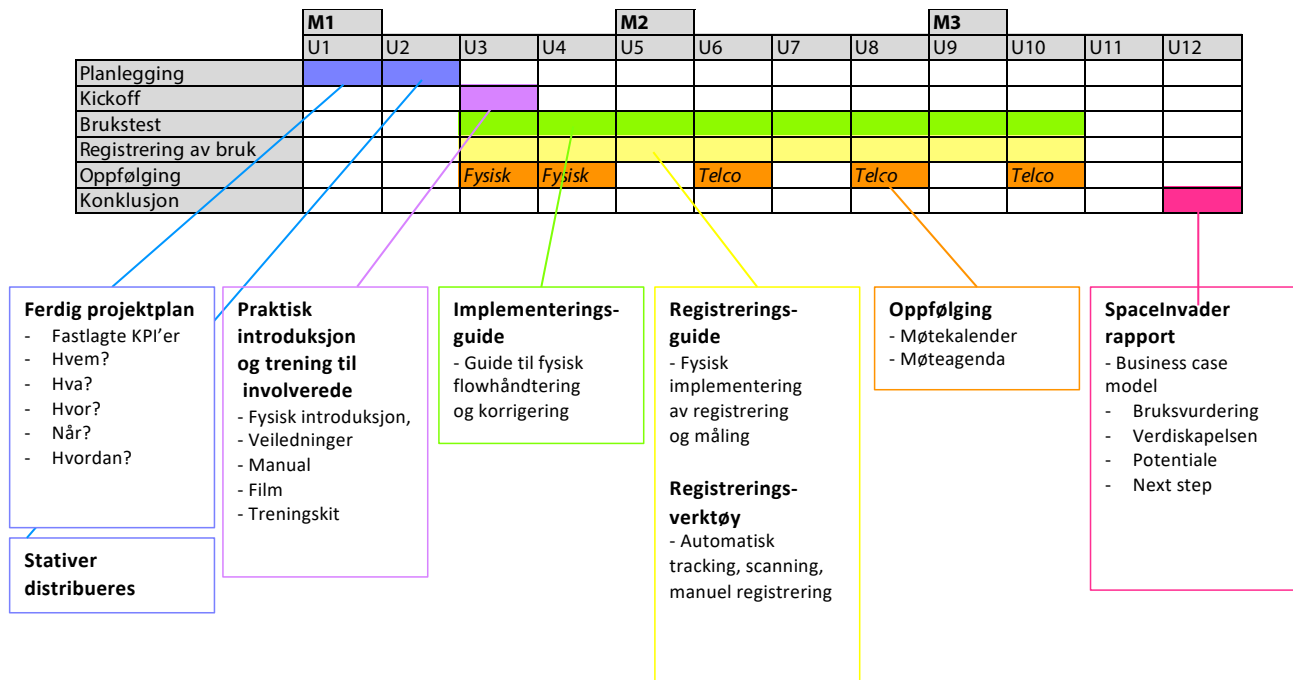
Vi gjennomfører den praktiske brukstesten på det avtalte antall stativer og innsatsområde. Vi sikrer fremdrift, supporterer, og følger løpende opp.

Vi analyserer forløpet og evaluerer resultatet med dere. Slutt-resultatet ender opp med en verdirapport og en business case med konkrete anbefalinger til dere.

Testpakkeforløpet er en strukturert prosess, som SpacelInvader styrer og leder. Vi har en rekke primære milepæler gjennom forløpet, som består av et planleggingsmøte, et praktisk kick-off møte, selve brukstestforløpet og andre planlagte oppfølgingsområder.

Noen møter foregår ansikt til ansikt, mens andre vil foregå pr. telefon. Sammen med dere finner vi ut av, hvor og når disse møtene skal avholdes, hvem som er deltaker på møtene, så vi sammen kan sikre det ønskede resultat og fremdrift. Som det vises i skjema, vil det være representanter fra forskjellige funksjoner og nivåer involvert i forløpet.

Den samlede varighet av prøvepakkeforløpet vil avhenge av brukstestens design, kompleksitetsgraden og omfanget generelt.



Tidslinjen viser et typisk forløp av en brukstest. Selve planleggingsfasen, hvor vi sammen setter mål for forløpet varer typisk to uker. Først etter dette går den praktiske introduksjonen og treningen i gang.

Den totale varigheten av testpakkeforløpet vil variere avhengig av brukstestens design, kompleksitetsgrad og omfanget generelt.

Et typisk forløp strekker seg som nevnt til tre måneder. Vår erfaring viser, at de fleste virksomheter har bruk for den tiden til å få testet løsningen på korrekt måte i hele verdikjeden.

Det er viktig, at alle som for tildelt spesifikke roller og ansvar får den riktige introduksjonen, briefing og rapporteringsplikt, slik at vi oppnår den ønskede innsikt og kan innfri de mål som vi sammen setter i forløpet.

De nederste fargeboksene under tidslinjen markerer de faste milepælene i forløpet, de viser hvilke verktøy og måleredskaper vi bruker underveis for å måle og dokumentere. Dette gjør at vi til slutt kan presentere en verdirapport og en konkret business case.

Når vi kommer i mål med testforløpet vil dere ha fått en oversikt over den verdiskapelsen dere kan innfri med SpaceInvaderløsningen.

Formålet med testpakken er, at dere i egen drift og organisasjon opplever bruken og resultatet av løsningen i forhold til deres konkrete behov og drift, og i deres unike logistikkflyt.

Verdien

Når testpakkeforløpet er gjennomført, kjenner dere verdien av den effekten som SpaceInvader skaper, og som fremgår i den verdirapporten dere mottar. Verdien skapes både i form av økt kapasitetsutnyttelse, omkostningsreduksjoner, mindre CO2 utslipp og en lavere miljøpåvirkning. Generelt opplever våre kunder besparelser på både omkostninger og klima/miljøpåvirkninger med 20-50%.

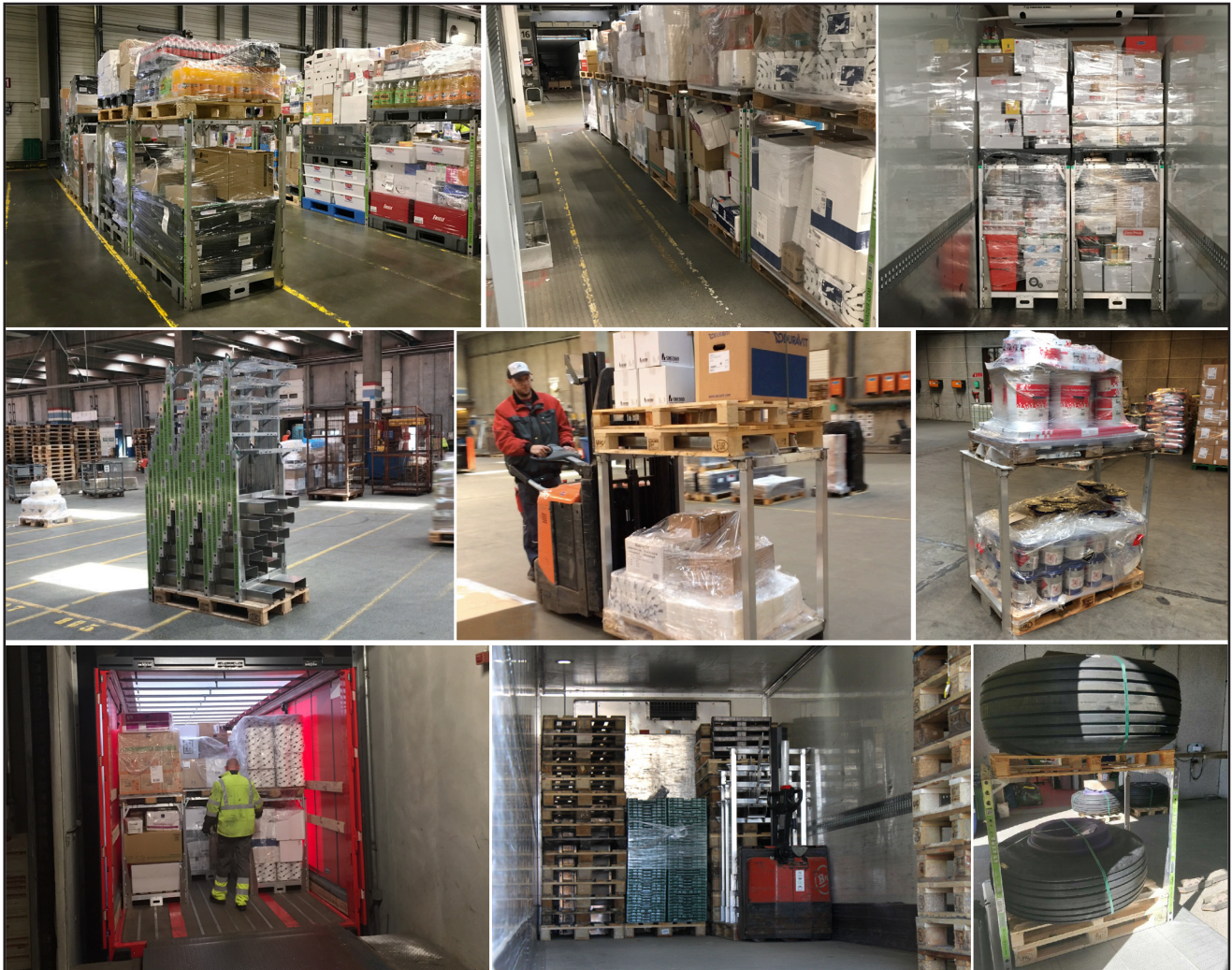
Prisen

Vi tilbyr alltid en fast pris for hele testpakkeforløpet. På den måten kjenner dere prisen, før vi setter i gang. Prisen baseres på omfanget av testen, og hvor mange stativer vi sammen beslutter å sette i drift under forløpet.

Varigheten

Forløpets varighet avhenger av omfanget og kompleksiteten på innsatsområde vi avtaler. Som et utgangspunkt skal dere sette av to til tre måneder til hele forløpet for å få en god forståelse av SpaceInvaders evne til å skape verdi i deres forretning.

Kontakt oss på 92 66 47 86 eller hallo@spaceinvader.com hvis dere vil vite mer om testpakken, selve forløpet eller ønsker å sette i gang et testpakkeforløp.



Om SpacInvader

Pallestativet 'SpacInvader' produseres av firmaet SpacInvader, grunnlagt i 2015. Med det patenterte designet gjør stativet det mulig å dobbeltstable paller sikkert, hurtig og effektivt, og gjør det dermed lettere å oppnå en høyere fyllingsgrad i transporten. Stativet er framstilt i aluminium, og er derfor både lett og slitesterkt, og enkelt å gjenbruke.

